

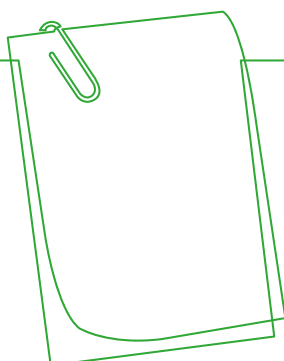


ERIF

Wielkość i struktura
bazy danych

RAPORT IV KWARTAŁU
oraz dane porównawcze z poprzednich okresów

Spis treści



- 2** Skan raportu KPMG
- 5** Wielkość i struktura bazy danych ERIF Biura Informacji Gospodarczej S.A., IV kwartał 2018 roku
 - 6** Wprowadzenie
 - 7** Informacja o liczbie oraz wartości zobowiązań w bazie danych ERIF BIG
 - 8** Informacja o strukturze zobowiązań struktura wartościowa zobowiązań w bazie danych ERIF BIG
 - 9** Struktura bazy danych ERIF BIG w podziale na konsumentów i podmioty gospodarcze
 - 9** Struktura bazy danych ERIF BIG wg pochodzenia informacji
 - 10** Struktura informacji negatywnych zawartych w bazie danych wg tytułów zadłużenia
 - 12** Informacja o udostępnionych raportach z bazy danych ERIF BIG
- 13** Wykresy
 - 14** Liczba podmiotów gospodarczych i konsumentów w bazie danych ERIF BIG
 - 15** Struktura ilościowa i wartościowa w podziale na salda zobowiązań
 - 16** Liczba zobowiązań w bazie danych ERIF BIG od I kwartału 2016 r.
 - 17** Struktura ilościowa bazy danych ERIF BIG według rodzaju zobowiązań od I kwartału 2016 r.
 - 18** Ilościowa i wartościowa struktura bazy danych według pogrupowanych tytułów zadłużenia konsumentów



KPMG Audyt Spółka z ograniczoną odpowiedzialnością sp.k.
Biuro we Wrocławiu
ul. Szczytnicka 11
50-382 Wrocław, Polska
Tel. +48 (71) 370 49 00
Faks +48 (71) 370 49 01
wroclaw@kpmg.pl

RAPORT NIEZALEŻNEGO BIEGŁEGO REWIDENTA Z WYKONANIA USŁUGI ATESTACYJNEJ

Dla Zarządu

ERIF Biuro Informacji Gospodarczej S.A.
Plac Bankowy 2
00-095 Warszawa

Zakres usługi

Zostaliśmy zaangażowani przez ERIF Biuro Informacji Gospodarczej S.A. ("Spółka") do przeprowadzenia niezależnej usługi atestacyjnej dającej racjonalną pewność, której przedmiotem był załączony raport „Wielkość i struktura bazy danych ERIF Biura Informacji Gospodarczej S.A. IV kwartał 2018 roku” („Raport”) sporządzony przez Zarząd Spółki na podstawie danych zawartych w bazie danych administrowanej przez Spółkę („Baza Danych”) na dzień 2 stycznia 2019 r. Celem usługi atestacyjnej była weryfikacja danych ilościowych, wartościowych i jakościowych zawartych w Raporcie, zgodnie z określonymi poniżej kryteriami.

Określenie kryteriów raportowania

Nasza usługa polegała na ustaleniu, czy załączony Raport oraz informacje w nim zawarte spełniają następujące kryteria („Kryteria”):

- w odniesieniu do informacji gospodarczych (rekordów) zawartych w Bazie Danych Spółka posiada umowy z wierzycielami zawarte w formie pisemnej lub informacje gospodarcze pochodzą od organów upoważnionych do przekazywania informacji do Bazy Danych na podstawie obowiązujących przepisów,
- informacje gospodarcze o wymagalnych zobowiązaniach dłużników zawarte w Bazie Danych są aktualizowane nie rzadziej niż raz na trzy lata,
- Baza Danych nie zawiera informacji gospodarczych o wymagalnych zobowiązaniach dłużników, które byłyby starsze niż 10 lat od dnia ich przekazania przez wierzyciela,
- Baza Danych nie zawiera informacji gospodarczych o wymagalnych zobowiązaniach dłużników będących konsumentami, które byłyby starsze niż 10 lat od daty wymagalności zobowiązania (dla zobowiązań dodanych do Bazy Danych od 13 listopada 2017 r. do 8 września 2018 r.),
- Baza Danych nie zawiera informacji gospodarczych o wymagalnych zobowiązaniach dłużników będących konsumentami, które byłyby starsze niż 6 lat od daty wymagalności zobowiązania (dla zobowiązań dodanych do Bazy Danych po 8 września 2018 r.),
- sumaryczne informacje zaprezentowane w Raporcie zostały przygotowane w oparciu o dane zawarte w Bazie Danych,
- dane liczbowe zaprezentowane w Raporcie są arytmetycznie poprawne.

KPMG Audyt Spółka z ograniczoną odpowiedzialnością sp.k. jest polską spółką komandytową i członkiem sieci KPMG składającej się z niezależnych spółek członkowskich powiązanych z KPMG International Cooperative („KPMG International”), podmiotem prawa szwajcarskiego. Wszelkie prawa zastrzeżone. Wydrukowano w Polsce.

KPMG Audyt Spółka z ograniczoną odpowiedzialnością sp.k. is Polish limited liability partnership and is member firm of the KPMG network of independent member firms affiliated with KPMG International Cooperative („KPMG International”) a Swiss entity. All rights reserved. Printed in Poland.

Siedziba spółki:
ul. Infanteria 4A, 00-189 Warszawa
tel. +48 22 526 11 00

Spółka zarejestrowana w Sądzie Rejonowym dla m. st. Warszawy, XII Wydział Gospodarczy Krajowego Rejestru Sądowego.

KRS 0000355774
NIP 527-000-15-152
REGON 142078130

Odpowiedzialność Zarządu Spółki

Zarząd Spółki jest odpowiedzialny za sporządzenie i rzetelną prezentację Raportu zgodnie z Kryteriami oraz za informacje w nim zawarte. Odpowiedzialność ta obejmuje również zaprojektowanie, wdrożenie oraz efektywne działanie kontroli wewnętrznej, którą Zarząd Spółki uznaje za niezbędną, aby sporządzony Raport był wolny od istotnych zniekształceń powstałych wskutek oszustw lub błędów.

Odpowiedzialność Biegłego Rewidenta

Naszym zadaniem była ocena, czy Raport został przygotowany zgodnie z Kryteriami oraz wyrażenie wniosku w oparciu o przeprowadzone prace.

Usługę przeprowadziliśmy zgodnie z postanowieniami Krajowego Standardu Usług Atestacyjnych 3000 w brzmieniu Międzynarodowego Standardu Usług Atestacyjnych 3000 (zmienionego) „Usługi atestacyjne inne niż badanie lub przeglądy historycznych informacji finansowych”, przyjętego uchwałą Krajowej Rady Biegłych Rewidentów („KRBR”) z dnia 4 lipca 2017 r. Standard ten nakłada na nas obowiązek zaplanowania i wykonania procedur w taki sposób, aby uzyskać racjonalną pewność, że Raport oraz informacje w nim zawarte zostały sporządzone, we wszystkich istotnych aspektach, zgodnie z Kryteriami.

Jako firma stosujemy Międzynarodowy Standard Kontroli Jakości 1 „Kontrola jakości firm przeprowadzających badania i przeglądy sprawozdań finansowych oraz wykonujących inne zlecenia usług atestacyjnych i pokrewnych” przyjęty jako krajowe standardy kontroli jakości uchwałą KRBR z dnia 3 marca 2018 r., które wymagają od nas wdrożenia i utrzymywania kompleksowego systemu kontroli jakości, z udokumentowaną polityką i procedurami dotyczącymi zgodności z zasadami etyki, standardami zawodowymi oraz mającymi zastosowanie regulacjami i przepisami prawa.

Spełniamy wymogi dotyczące niezależności i etyki wynikające z „Kodeksu Etyki Zawodowych Księgowych Międzynarodowej Federacji Księgowych (IFAC)”, przyjętego jako zasady etyki zawodowych księgowych uchwałą KRBR z dnia 13 marca 2018 r., który jest oparty na podstawowych zasadach dotyczących uczciwości, obiektywizmu, zawodowych kompetencji i należytej staranności, zachowania tajemnicy informacji oraz profesjonalnego postępowania.

Wybór procedur zależy od naszego osądu, w tym oceny ryzyka wystąpienia w informacjach zawartych w Raporcie istotnych zniekształceń spowodowanych oszustwem lub błędem. Przeprowadzając ocenę tego ryzyka bierzemy pod uwagę kontrolę wewnętrzną związaną ze sporządzeniem Raportu zgodnie z Podstawą sporządzenia, w celu zaplanowania dostarczających racjonalną pewność i odpowiednich do okoliczności procedur, nie zaś w celu wyrażenia wniosku na temat skuteczności jej działania. Przeprowadzone przez nas procedury obejmowały również ocenę, czy zagadnienie będące przedmiotem usługi jest odpowiednie oraz stosowności kryteriów, czyli podstawy sporządzenia Raportu do danych okoliczności.

Racjonalna pewność jest niższa niż absolutna pewność.

Nasze prace obejmowały:

- zapytania kierowane do przedstawicieli Spółki w celu zrozumienia funkcjonowania Bazy Danych,
- analizę zapytań systemowych zaprojektowanych przez Spółkę w celu uzyskania z Bazy Danych sumarycznych informacji zawartych w Raporcie,
- uruchomienie zapytań systemowych na kopii zapasowej Bazy Danych,
- porównanie wyników uzyskanych w wyniku zapytań systemowych z informacjami zawartymi w Raporcie,





- sprawdzenie poprawności arytmetycznej danych liczbowych zawartych w Raporcie,
- sprawdzenie dla wybranych rekordów z Bazy Danych, czy na dzień sporządzenia Raportu Spółka posiada umowę z wierzycielem zawartą w formie pisemnej lub, czy informacje gospodarcze pochodzą od organów upoważnionych do przekazywania informacji do Bazy Danych na podstawie obowiązujących przepisów.

Nasze prace zostały przeprowadzone na kopii zapasowej Bazy Danych wykonanej o godz. 2:00 w dniu 2 stycznia 2019 r. i wszelkie wnioski będące wynikiem naszych prac odnoszą się wyłącznie do Bazy Danych na ten moment.

Wniosek

Podstawę sformułowania naszego wniosku stanowią zagadnienia opisane powyżej, dlatego nasz wniosek powinien być czytany z uwzględnieniem tych zagadnień.


Wyrażamy przekonanie, że uzyskane przez nas dowody stanowią wystarczającą i odpowiednią podstawę do wyrażenia przez nas wniosku.

Na podstawie przeprowadzonych procedur opisanych powyżej, naszym zdaniem, załączony Raport przygotowany na podstawie Bazy Danych, został sporządzony, we wszystkich istotnych aspektach, zgodnie z Kryteriami.

Ograniczenia stosowania

Nasze prace zostały wykonane w celu ustalenia, czy załączony Raport oraz informacje w nim zawarte spełniają określone Kryteria i nie zostały wykonane w żadnym innym celu. Nie akceptujemy oraz nie ponosimy odpowiedzialności względem jakiegokolwiek innej strony niż Spółka za wykonaną przez nas pracę lub za wnioski wynikające z naszego raportu.

W imieniu KPMG Audyt Spółka z ograniczoną odpowiedzialnością sp.k.
Nr na liście 3546
ul. Inflancka 4A
00-189 Warszawa


Janusz Charytonowicz
Kluczowy biegły rewident
Nr w rejestrze 10615
Komandytariusz, Pełnomocnik

Wrocław, 18 stycznia 2019 r.

Wielkość i struktura bazy danych ERIF Biura Informacji Gospodarczej S.A. IV kwartał 2018 roku

Raport sporządzony
przez Zarząd Spółki
ERIF BIG S.A.



Wprowadzenie

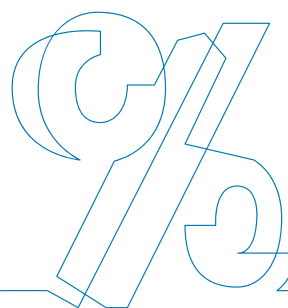
Niniejszy raport ma na celu przedstawienie statystyk dotyczących wolumenu oraz struktury bazy danych ERIF Biura Informacji Gospodarczej S.A. (zwanego dalej „ERIF BIG”) oraz realizację polityki Grupy KRUK w zakresie rzetelnego informowania klientów, potencjalnych klientów, kontrahentów, organów administracji publicznej, instytucji samorządowych oraz jednostek wchodzących w skład Grupy KRUK o oferowanej usłudze udostępniania informacji gospodarczych.

Publikacja Raportów ma na celu wypracowanie dobrych praktyk rynkowych w zakresie informowania o bazach danych dłużników, które mogłyby zostać przyjęte przez inne działające na polskim rynku biura informacji gospodarczych.

Dane zawarte w Raportach są analizowane przez Radę Nadzorczą ERIF BIG S.A. oraz Zarząd KRUK S.A. w procesie oceny działalności ERIF BIG S.A.

Dane przedstawione w raporcie zostały opracowane **na zlecenie Zarządu ERIF BIG, a następnie zweryfikowane przez niezależnego audytora, KPMG Audyt Spółka z ograniczoną odpowiedzialnością sp. k.**

Podczas przygotowania raportu zastosowano najwyższe standardy w zakresie metodologii, jak i jakości cyklicznej analizy bazy danych ERIF BIG.



Dane zawarte w niniejszym raporcie odnoszą się do bazy danych administrowanej przez ERIF BIG (zwanej dalej „bazą danych”) i zostały zaprezentowane według stanu na dzień **2 stycznia 2019 r., godz.: 2:00.**

Wartości poszczególnych zobowiązań w bazie danych wyrażone w walutach innych niż PLN zostały przeliczone na PLN wg następujących średnich kursów NBP z **dnia 31 grudnia 2018 r.**

1 EUR = 4,3000 PLN
1 GBP = 4,7895 PLN
1 USD = 3,7597 PLN
1 SEK = 0,4201 PLN

Informacja o liczbie oraz wartości zobowiązań w bazie danych ERIF BIG

Na dzień wykonania raportu, baza danych ERIF BIG zawierała 53 114 164 zobowiązań o łącznej wartości **42 607 518 074,40 PLN.**

Zobowiązanie rozumiane jest jako pojedynczy wpis informacji gospodarczej dotyczącej wiarygodności płatniczej określonego podmiotu, spełniającej warunki określone w Ustawie z dnia 9 kwietnia 2010 r. o udostępnianiu informacji gospodarczych i wymianie danych gospodarczych, Dz. U. z 2010 r. nr 81 poz. 530 z późn. zm. (zwanej dalej „Ustawą”).



W bazie danych ERIF BIG znajdują się wpisy zawierające informacje:

NEGATYWNE – dotyczące zobowiązań wymagalnych od co najmniej 60 dni (w przypadku informacji przekazanych do dnia 12 listopada 2017 r. włącznie) lub od co najmniej 30 dni (w przypadku informacji przekazanych od dnia 13 listopada 2017 r. włącznie),

POZYTYWNE – dotyczące zobowiązań spłaconych w terminie lub z opóźnieniem wynoszącym mniej niż 60 dni (w przypadku informacji przekazanych do dnia 12 listopada 2017 r. włącznie) lub mniej niż 30 dni (w przypadku informacji przekazanych od dnia 13 listopada 2017 r. włącznie).

Zobowiązanie dotyczy następujących podmiotów:

osoby fizycznej, zwanej dalej

KONSUMENTEM

osoby fizycznej prowadzącej działalność gospodarczą, osoby prawnej lub jednostki organizacyjnej nieposiadającej osobowości prawnej, zwanej dalej

PODMIOTEM GOSPODARCZYM

Informacja o strukturze zobowiązań

struktura wartościowa zobowiązań w bazie danych ERIF BIG

Struktura ilościowa, wartościowa, podmiotowa w podziale na rodzaj i przedział wartości zobowiązania była następująca:

Wszystkie zobowiązania	Liczba zobowiązań	Wartość zobowiązań	Liczba zobowiązań	Wartość zobowiązań	Liczba zobowiązań	Wartość zobowiązań
	KONSUMENCI		PODMIOTY GOSPODARCZE		łącznie	
poniżej 200 zł ¹⁾	31 254 624	2 840 139 163,75 zł	7 151 378	757 712 003,64 zł	38 406 002	3 597 851 167,39 zł
200 - 500 zł	4 797 383	1 352 701 923,69 zł	2 560 837	746 353 247,34 zł	7 358 220	2 099 055 171,03 zł
500 - 1 000 zł	1 534 154	1 067 585 451,65 zł	423 934	283 742 223,87 zł	1 958 088	1 351 327 675,52 zł
1 000 - 3 000 zł	2 786 754	5 006 608 792,80 zł	176 710	281 106 724,77 zł	2 963 464	5 287 715 517,57 zł
3 000 - 10 000 zł	1 774 053	8 802 493 578,38 zł	53 840	277 009 182,28 zł	1 827 893	9 079 502 760,66 zł
powyżej 10 000 zł	583 419	20 473 013 083,02 zł	17 078	719 052 699,21 zł	600 497	21 192 065 782,23 zł
Razem:	42 730 387	39 542 541 993,29 zł	10 383 777	3 064 976 081,11 zł	53 114 164	42 607 518 074,40 zł

1) Zobowiązania spłacone w części po wpisie do bazy danych.

NEGATYWNE Zobowiązania wymagalne	Liczba zobowiązań	Wartość zobowiązań	Liczba zobowiązań	Wartość zobowiązań	Liczba zobowiązań	Wartość zobowiązań
	KONSUMENCI		PODMIOTY GOSPODARCZE		łącznie	
poniżej 200 zł ¹⁾	140 070	13 528 383,57 zł	3 658	279 685,55 zł	143 728	13 808 069,12 zł
200 - 500 zł	374 721	127 312 327,94 zł	2 443	865 478,64 zł	377 164	128 177 806,58 zł
500 - 1 000 zł	455 139	330 245 533,55 zł	25 384	19 019 858,91 zł	480 523	349 265 392,46 zł
1 000 - 3 000 zł	963 768	1 776 014 148,35 zł	50 445	90 997 449,02 zł	1 014 213	1 867 011 597,37 zł
3 000 - 10 000 zł	838 327	4 474 306 844,21 zł	42 748	228 639 951,42 zł	881 075	4 702 946 795,63 zł
powyżej 10 000 zł	581 498	20 442 800 549,51 zł	16 701	713 201 026,48 zł	598 199	21 156 001 575,99 zł
Razem:	3 353 523	27 164 207 787,13 zł	141 379	1 053 003 450,02 zł	3 494 902	28 217 211 237,15 zł

1) Zobowiązania spłacone w części po wpisie do bazy danych.

POZYTYWNE Zobowiązania spłacone	Liczba zobowiązań	Wartość zobowiązań	Liczba zobowiązań	Wartość zobowiązań	Liczba zobowiązań	Wartość zobowiązań
	KONSUMENCI		PODMIOTY GOSPODARCZE		łącznie	
poniżej 200 zł	31 114 554	2 826 610 780,18 zł	7 147 720	757 432 318,09 zł	38 262 274	3 584 043 098,27 zł
200 - 500 zł	4 422 662	1 225 389 595,75 zł	2 558 394	745 487 768,70 zł	6 981 056	1 970 877 364,45 zł
500 - 1 000 zł	1 079 015	737 339 918,10 zł	398 550	264 722 364,96 zł	1 477 565	1 002 062 283,06 zł
1 000 - 3 000 zł	1 822 986	3 230 594 644,45 zł	126 265	190 109 275,75 zł	1 949 251	3 420 703 920,20 zł
3 000 - 10 000 zł	935 726	4 328 186 734,17 zł	11 092	48 369 230,86 zł	946 818	4 376 555 965,03 zł
powyżej 10 000 zł	1 921	30 212 533,51 zł	377	5 851 672,73 zł	2 298	36 064 206,24 zł
Razem:	39 376 864	12 378 334 206,16 zł	10 242 398	2 011 972 631,09 zł	49 619 262	14 390 306 837,25 zł

Struktura bazy danych ERIF BIG

w podziale na konsumentów i podmioty gospodarcze

Struktura bazy danych ERIF BIG pod względem podmiotowym była następująca:

KONSUMENCI	Negatywne	Pozytywne	Razem
Łączna liczba konsumentów ¹⁾	1 741 326	2 711 911	4 203 115 ²⁾
Udział % liczby konsumentów	41,43%	64,52%	100%
Łączna liczba zobowiązań	3 353 523	39 376 864	42 730 387
Udział % liczby zobowiązań	7,85%	92,15%	100%
Łączna wartość zobowiązań	27 164 207 787,13 zł	12 378 334 206,16 zł	39 542 541 993,29 zł
Średnia liczba zobowiązań konsumenta	1,93	14,52	10,17
Średnia wartość zobowiązań konsumenta	15 599,73 zł	4 564,43 zł	9 407,91 zł

1) Liczba podmiotów posiadających indywidualny nr PESEL w bazie danych.

2) Różnica 250 122 (6%) jest liczbą konsumentów posiadających informacje pozytywne oraz negatywne na swój temat.

PODMIOTY GOSPODARCZE	Negatywne	Pozytywne	Razem
Łączna liczba podmiotów gospodarczych ¹⁾	84 688	735 048	808 029 ²⁾
Udział % liczby podmiotów gospodarczych	10,48%	90,97%	100%
Łączna liczba zobowiązań	141 379	10 242 398	10 383 777
Udział % liczby zobowiązań	1,36%	98,64%	100%
Łączna wartość zobowiązań	1 053 003 450,02 zł	2 011 972 631,09 zł	3 064 976 081,11 zł
Średnia liczba zobowiązań podmiotu gospodarczego	1,67	13,93	12,85
Średnia wartość zobowiązań podmiotu gospodarczego	12 433,92 zł	2 737,20 zł	3 793,15 zł

1) Liczba podmiotów posiadających indywidualny NIP w bazie danych.

2) Różnica 11 707 (1%) jest liczbą podmiotów gospodarczych posiadających informacje pozytywne oraz negatywne na swój temat.

Struktura bazy danych ERIF

wg pochodzenia informacji

Struktura bazy danych ERIF BIG według rodzaju podmiotów przekazujących zobowiązania była następująca:

	Negatywne		Pozytywne	
	Podmioty powiązane ¹⁾	Pozostali uczestnicy rynku ²⁾	Podmioty powiązane ¹⁾	Pozostali uczestnicy rynku ²⁾
Udział w liczbie zobowiązań w bazie danych ERIF BIG	37,17%	62,83%	4,44%	95,56%
Udział w wartości zobowiązań w bazie danych ERIF BIG	38,07%	61,93%	3,85%	96,15%

1) Za podmioty powiązane uważa się podmioty wchodzące w skład Grupy Kapitałowej KRUK w tym: KRUK S.A., KRUK Towarzystwo Funduszy Inwestycyjnych S.A., Novum Finance Sp. z o.o., SECAPITAL S.a.r.l., jak również fundusze sekurytyzacyjne: Prokura NS FIZ, Presco Investments S.a.r.l oraz P.R.E.S.C.O Investment I Niestandaryzowany Sekurytyzacyjny Fundusz Inwestycyjny Zamknięty, ERIF Business Solutions Sp. z o.o., Prokulus NS FIZ.

2) Za pozostałych uczestników rynku uważa się podmioty inne niż wymienione w punkcie 1.

Struktura informacji negatywnych zawartych w bazie danych wg tytułów zadłużenia

Struktura bazy danych ERIF BIG według tytułów zadłużenia dla KONSUMENTÓW

Grupa tytułów zadłużenia / Tytuł prawny zadłużenia	Udział ilościowy	Udział wartościowy
MULTIMEDIALNE	26,19%	7,24%
Usługi telekomunikacyjne i multimedialne	20,58%	6,27%
Umowa sprzedaży towaru na raty	2,95%	0,57%
Zadłużenie wynikające z umowy o abonament	2,66%	0,40%
POŻYCZKOWE	26,00%	15,65%
Umowa pożyczki	26,00%	15,65%
BANKOWE	19,56%	28,72%
Umowa kredytu	8,55%	14,75%
Umowa o kredyt konsumencki	4,89%	5,31%
Karta kredytowa	2,86%	2,66%
Zobowiązania wynikające z umowy związanej z wykonywaniem czynności bankowych	2,41%	4,79%
Umowa rachunku bankowego	0,84%	0,80%
Hipoteka	0,01%	0,41%
ALIMENTACYJNE	12,92%	45,74%
Świadczenie z funduszu alimentacyjnego	6,30%	25,65%
Zobowiązania dłużnika alimentacyjnego	4,44%	17,88%
Zaliczka alimentacyjna	1,82%	1,32%
Inne	0,36%	0,89%
SĄDOWE	7,28%	1,42%
Grzywna	4,42%	0,88%
Koszty sądowe	2,82%	0,18%
Inne	0,04%	0,36%
UBEZPIECZENIOWE	6,03%	0,62%
Umowa ubezpieczenia	6,03%	0,62%
POZOSTAŁE	2,02%	0,61%
Razem	100,00%	100,00%

Struktura bazy danych ERIF BIG według tytułów zadłużenia dla PODMIOTÓW GOSPODARCZYCH

Grupa tytułów zadłużenia / Tytuł prawny zadłużenia	Udział ilościowy	Udział wartościowy
MULTIMEDIALNE	46,27%	38,02%
Usługi telekomunikacyjne i multimedialne	38,20%	35,57%
Umowa sprzedaży towaru na raty	7,29%	2,06%
Zadłużenie wynikające z umowy o abonament	0,78%	0,39%
UBEZPIECZENIOWE	43,24%	13,99%
Umowa ubezpieczenia	43,24%	13,99%
WYNIKAJĄCE Z PROWADZENIA DZIAŁALNOŚCI GOSPODARCZEJ	4,32%	6,03%
Umowa związana z wykonywaniem działalności gospodarczej	1,98%	2,54%
Inne zadłużenia fakturowe	1,68%	2,79%
Umowa o świadczenie usług	0,24%	0,41%
Umowa o dzieło	0,23%	0,10%
Umowa sprzedaży	0,19%	0,19%
LEASINGOWE	2,81%	16,04%
Umowa leasingu	2,81%	16,04%
BANKOWE	1,82%	18,38%
Umowa kredytu	1,10%	14,86%
Umowa rachunku bankowego	0,47%	0,65%
Zobowiązania wynikające z umowy związanej z wykonywaniem czynności bankowych	0,19%	2,35%
Inne	0,06%	0,52%
POŻYCZKOWE	1,04%	2,22%
Umowa pożyczki	1,04%	2,22%
POZOSTAŁE	0,50%	5,32%
Razem	100,00%	100,00%

Informacja o udostępnionych raportach z bazy danych ERIF BIG

Liczba udostępnionych raportów z bazy danych ERIF BIG w okresie od dnia 1 stycznia 2018 r. do dnia **31 grudnia 2018 r.**, wyniosła **13 751 339**.

Poprzez raport rozumie się wynik przeszukania bazy danych ERIF BIG udostępniany w odpowiedzi na każde zapytanie dotyczące określonego podmiotu. ^{1) 2)}

1) Przeszukanie bazy danych następuje w oparciu o ustalone kryterium wyszukiwania (PESEL/NIP).

2) Za „raport” uznaje się zarówno raport „pełny” (odpowiedź systemu zawierającą informacje gospodarcze określonego podmiotu), jak i raport „pusty” (odpowiedź systemu o braku informacji gospodarczych dotyczących określonego podmiotu).

Informacja o aktualności danych w ERIF BIG

Według stanu na dzień 2 stycznia 2019 r., godz. 2:00:

- wszystkie zobowiązania wpisane do bazy danych pochodziły od wierzycieli posiadających obowiązującą umowę z ERIF BIG, zawartą w formie pisemnej lub zostały tam umieszczone na podstawie informacji przekazywanych przez uprawnione organy zgodnie z obowiązującymi przepisami, ¹⁾
- baza danych zawierała wyłącznie zobowiązania, które zostały wpisane bądź zaktualizowane w ciągu ostatnich 3 lat, ²⁾
- baza danych nie zawierała zobowiązań starszych niż 10 lat licząc od daty wpisu, ³⁾
- baza danych nie zawierała zobowiązań konsumenckich starszych niż 10 lat licząc od daty wymagalności zobowiązania (dotyczy zobowiązań dodanych do bazy pomiędzy 12 listopada 2017 r. a 8 września 2018 r.), ⁴⁾
- baza danych nie zawierała zobowiązań konsumenckich starszych niż 6 lat licząc od daty wymagalności zobowiązania (dotyczy zobowiązań dodanych do bazy po 8 września 2018 r.). ⁴⁾



Edyta Szymczak
Prezes Zarządu

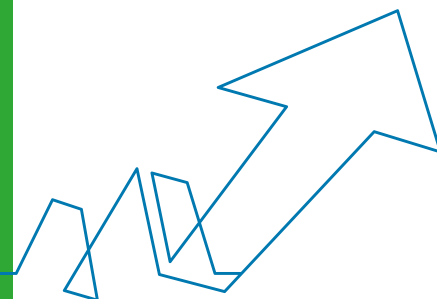
Warszawa, 18 stycznia 2019 r.

1) Art. 12 ust. 1 i art. 12a Ustawy.

2), 3) Art. 31 pkt 8 Ustawy.

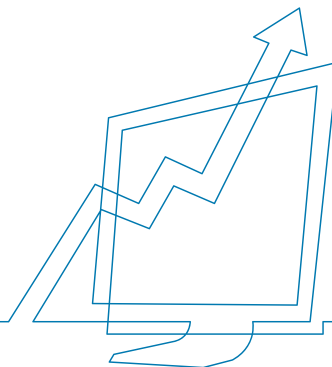
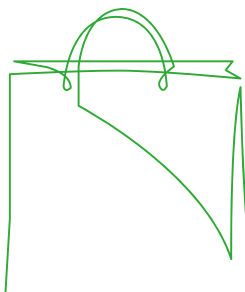
4) Art. 31 pkt 9 Ustawy w zw. z art. 7 ustawy z dnia 13 kwietnia 2018 r. o zmianie ustawy – KC oraz niektórych innych ustaw (Dz. U. z 2018, poz. 1104).

Wykresy



Liczba podmiotów gospodarczych i konsumentów

w bazie danych ERIF BIG



4,2 mln

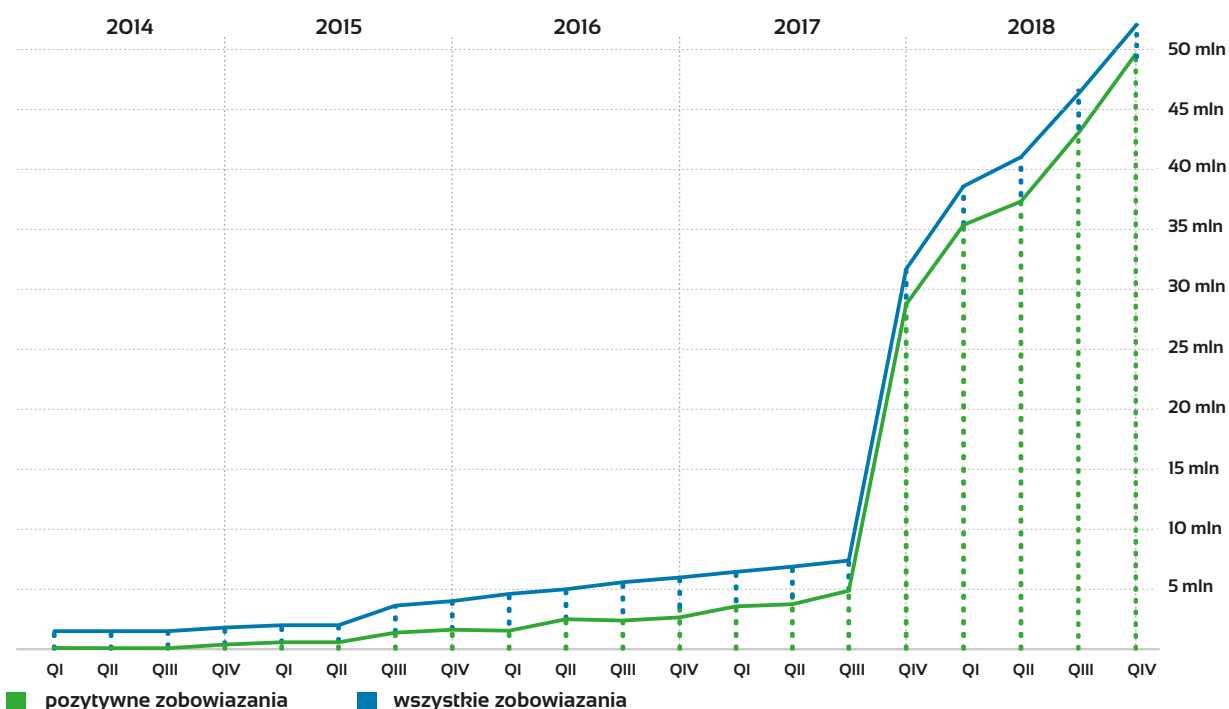
łączna liczba konsumentów

808 tys.

łączna liczba podmiotów gospodarczych

Struktura ilościowa bazy danych ERIF BIG

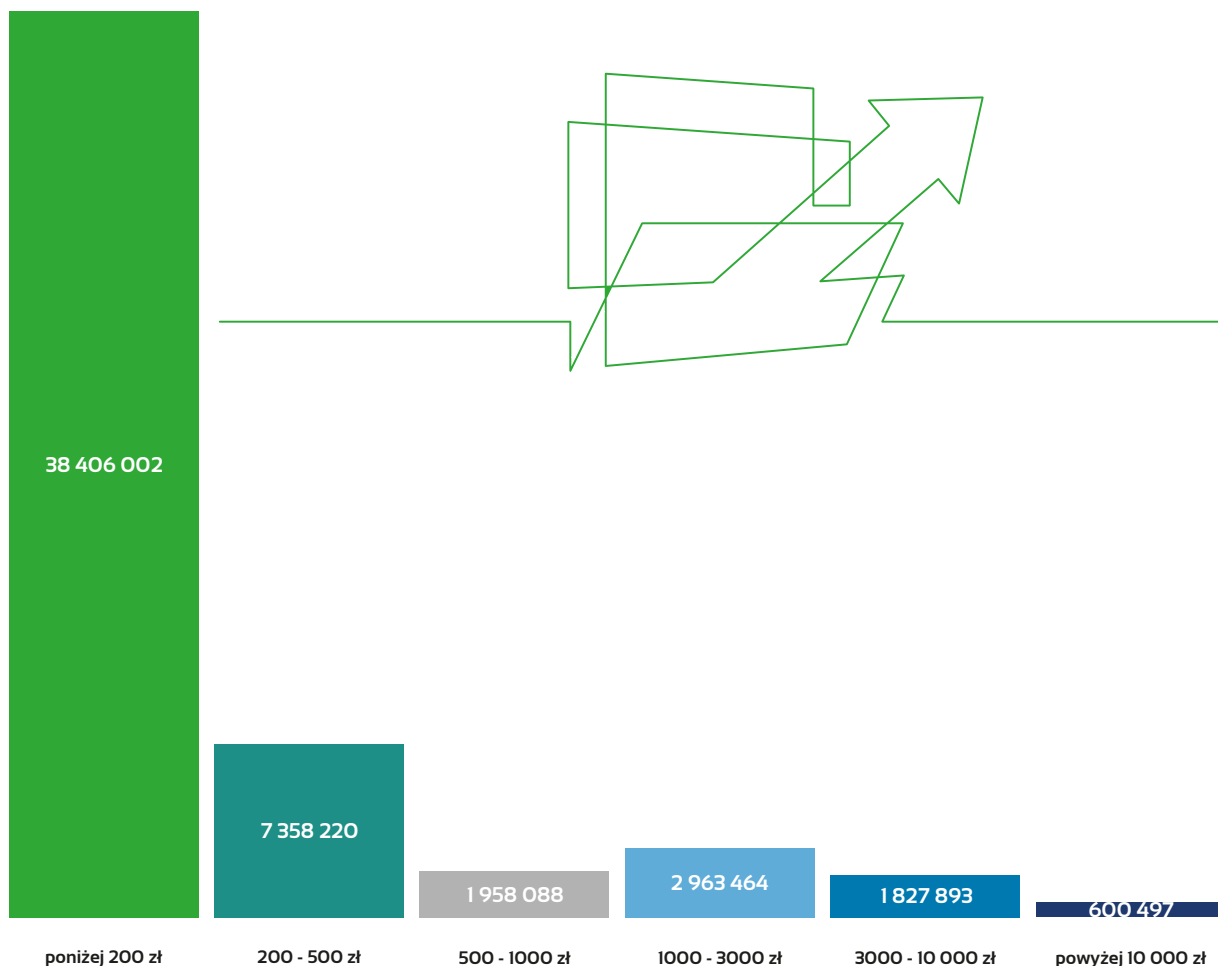
według rodzaju zobowiązań od I kwartału 2014 r.



Struktura ilościowa i wartościowa

w podziale na salda zobowiązań

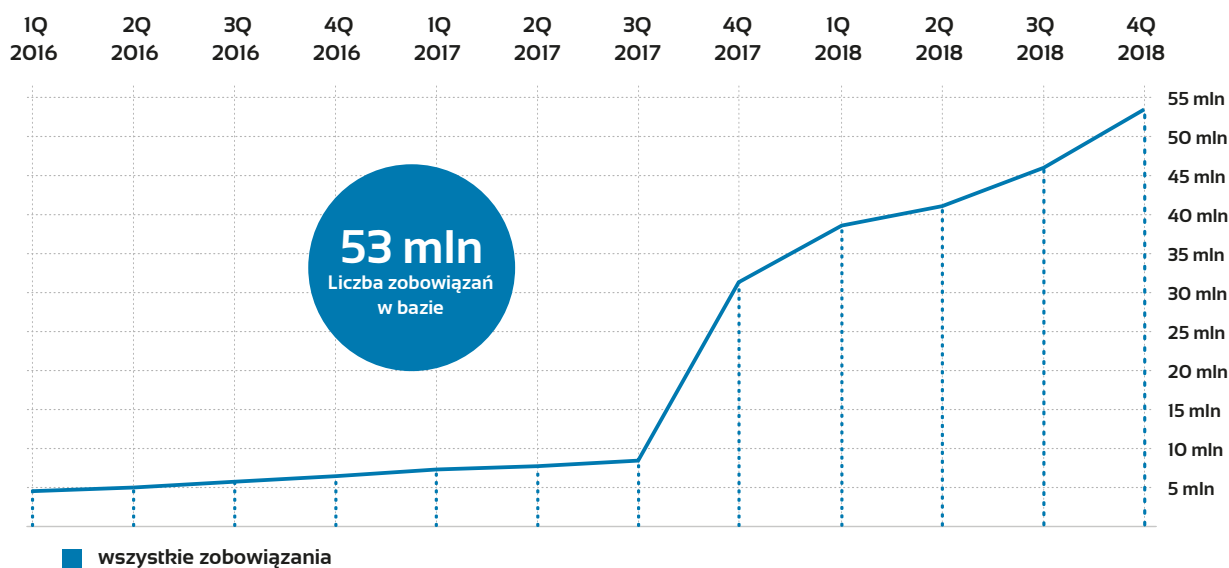
Liczba zobowiązań w podziale na salda



Wartość zobowiązań w podziale na salda

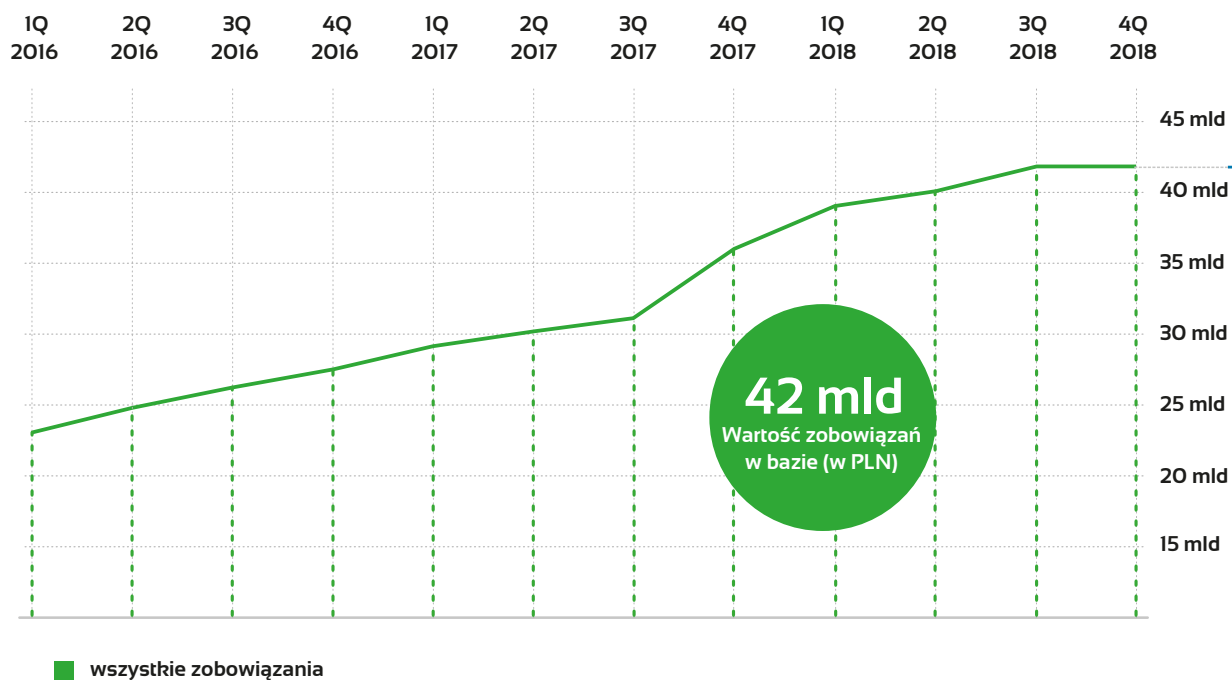
Liczba zobowiązań

w bazie danych ERIF BIG od I kwartału 2016 r.



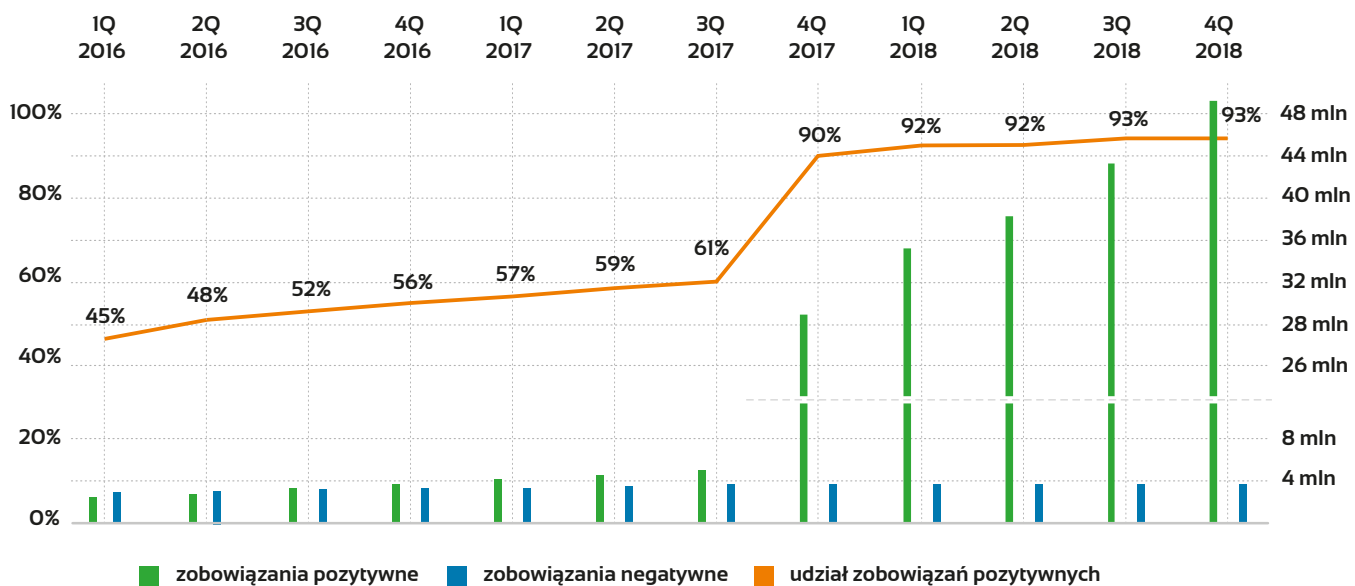
Wartość zobowiązań

w bazie danych ERIF BIG od I kwartału 2016 r.



Struktura ilościowa

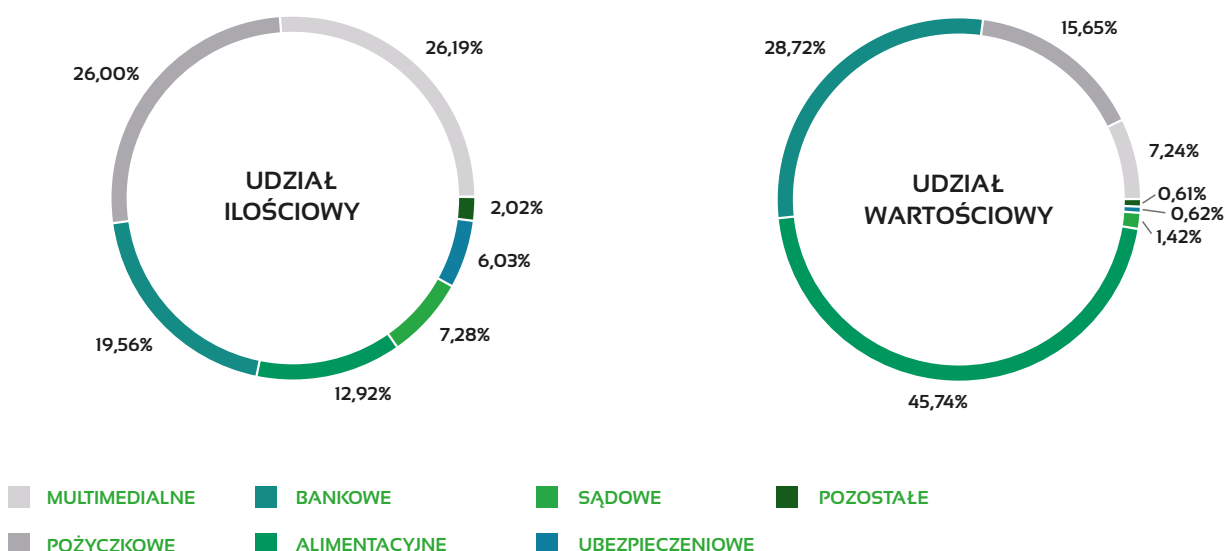
bazy danych ERIF BIG według rodzaju zobowiązań od I kwartału 2016 r.



Ilościowa i wartościowa struktura

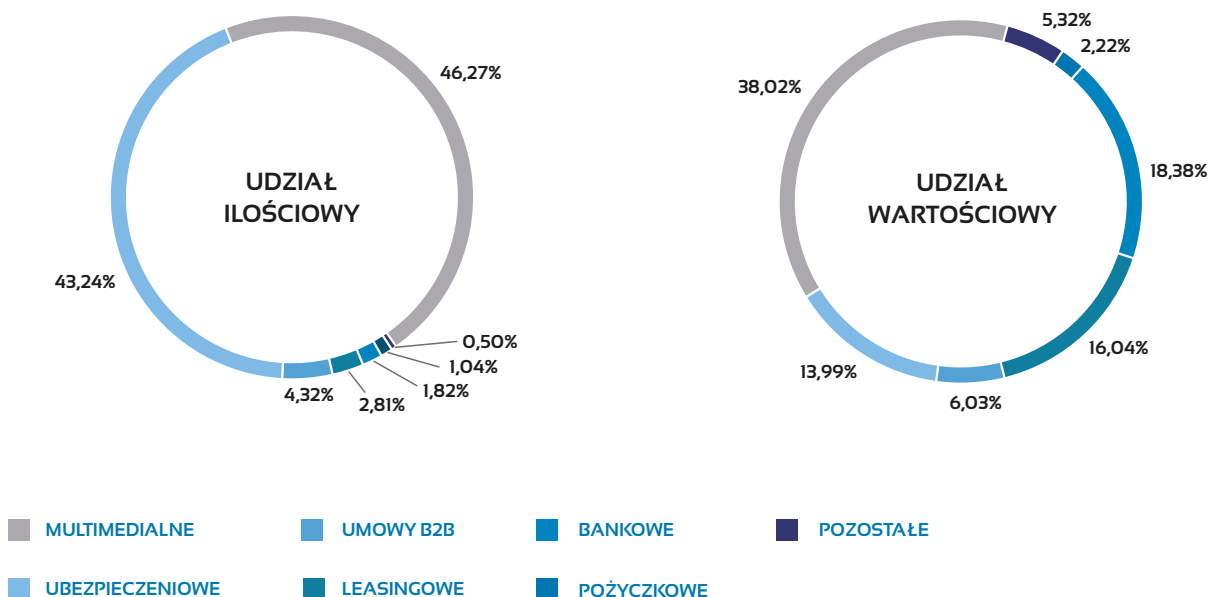
bazy danych według pogrupowanych tytułów zadłużenia konsumentów

Aby ułatwić analizowanie danych, tytuły zadłużenia zostały tematycznie połączone w grupy. Ilościowy i wartościowy udział grup w bazie ERIF BIG zaprezentowany jest na poniższych wykresach.

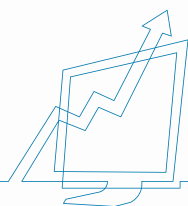


Ilościowa i wartościowa struktura

bazy danych według pogrupowanych tytułów zadłużenia podmiotów gospodarczych







Obszar Klienta Strategicznego

📞 22 594 25 17

✉️ biznes@erif.pl

ERIF Biuro Informacji Gospodarczej S.A.

pl. Bankowy 2

00-095 Warszawa

Grupa KRUK

www.erif.pl